

e 28) od affiancati (fig. 29). I più piccoli possono anche essere realizzati in legno plastico (*plastic wood*) da formare in loco. Nei piani di costruzione dell'Autore, e in molti tra quelli citati in queste pagine, i pezzi di riempimento sono disegnati singolarmente in grandezza di esecuzione.

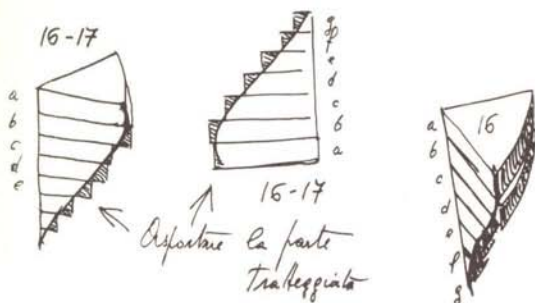


Fig. 27 — Pezzi di riempimento di prua costituiti con tavolette sovrapposte.

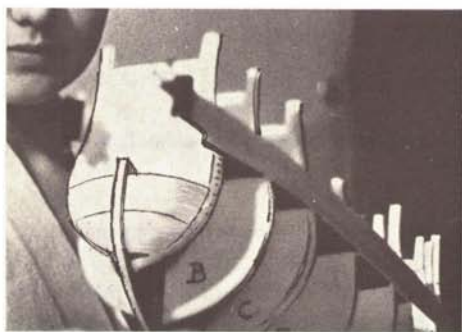


Fig. 28 — Pezzi di riempimento di prua: nella foto si vedono, già applicati all'altezza del ponte di coperta, i primi listelli del fasciame.

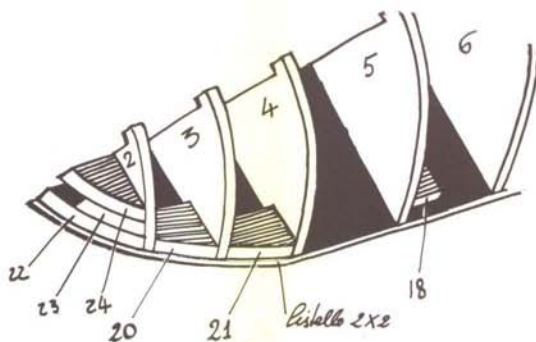


Fig. 29 — Pezzi di riempimento di prua costituiti con tavolette affiancate.

(Alert - Ed. Luscì).

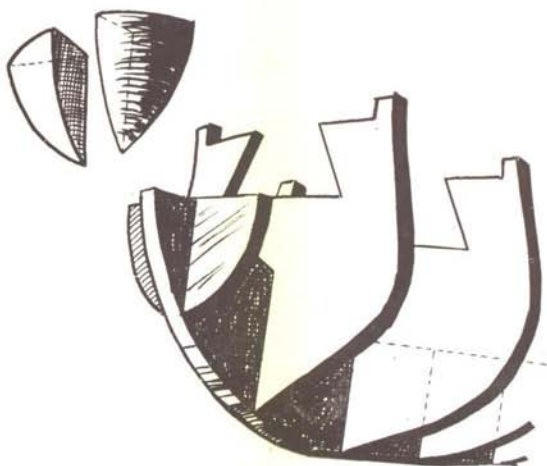


Fig. 30 — Pezzi di riempimento di prua.

(Revenge - 1595 - Ed. Luscì).

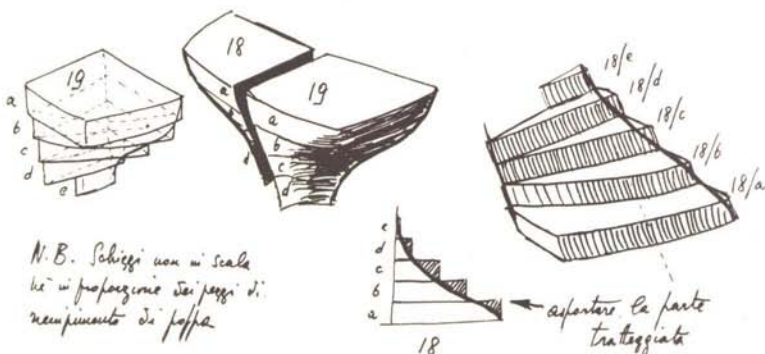


Fig. 31 — Pezzi di riempimento di poppa, a strati sovrapposti.

(Le Tonnant - Ed. Luscì).