

Prima di incollare le ordinate sulla chiglia occorre rastremarle lungo il loro perimetro (1) per permettere poi una maggiore aderenza del fasciame. Tale *rastrematura* può essere fatta come mostra la fig. 23 asportando con un trincetto, un temperino od un tagliabalsa lo spigolo prua dal contorno delle ordinate poste *davanti* a quella centrale (maestra) e

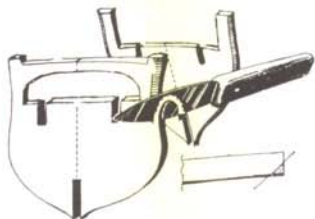


Fig. 23 — Rastrematura delle ordinate per ottenere l'angolo di quartabuono. Il sistema è empirico ma molto efficace.

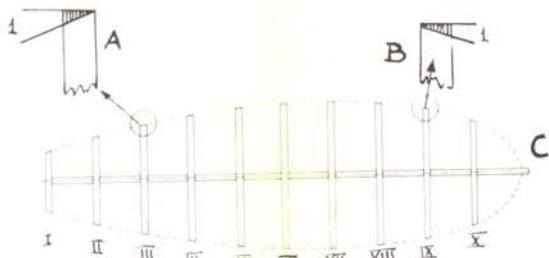


Fig. 24 — Segnato con 1 in A e B si vede l'angolo di quartabuono.

(1) Simulazione approssimata dell'angolo di quartabuono.

lo spigolo verso poppa dal contorno delle ordinate poste *dietro* a quella centrale.

Per *attestare* con maggiore facilità i listelli del fasciame a prua si possono applicare, incollandoli a destra ed a sinistra della chiglia e sulla facciata anteriore della prima ordinata, dei *pezzetti di riempimento* di legno dolce (cirmolo, tiglio, ecc.), appositamente sagomati. Per alcuni modelli può essere utile incollare tali pezzi anche a poppa, dopo l'ultima ordinata. Essi possono essere realizzati in un solo pezzo (fig. 30) o in più pezzi sovrapposti (figg. 25, 27

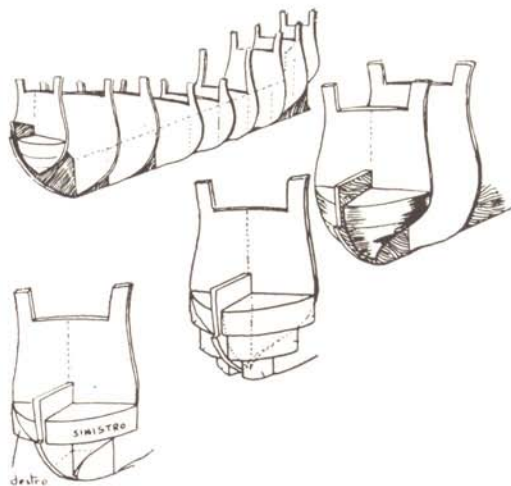


Fig. 25 — Pezzi di riempimento di prua sullo scheletro di un modello di Galeone Spagnolo.

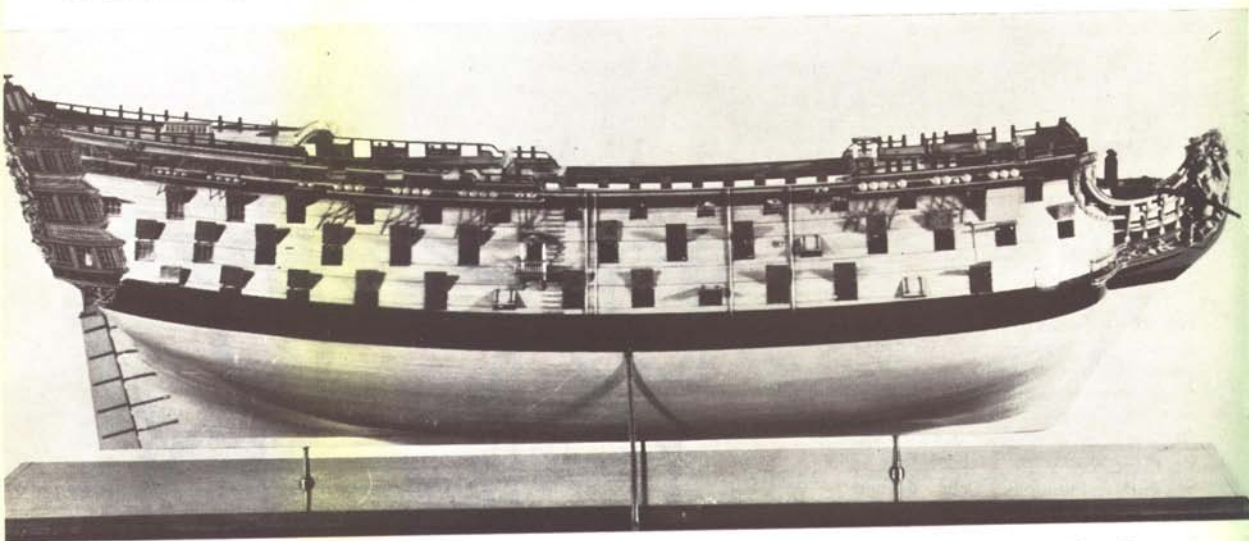


Fig. 26 — Scafo del vascello inglese Royal George del 1715.

(National Maritime Museum).